

# A S E P T I C

FLASCHENUAFRICHTER FÜR KUNSTSTOFFFLASCHEN



ASEPTIC ist eine Maschine für Kleinstgebinde im pharmazeutischen Bereich (Nasensprays, Augentropfen, etc...).

Unter Berücksichtigung der Marktanforderungen und mit dem Ziel, Bedürfnisse unterschiedlichster Art zu erfüllen, wurde diese Maschine gemäß den GMP-Standards der **Pharma- und Kosmetikindustrie konzipiert.**

**Dank der Produktzone aus Edelstahl und POM** und eines Designs, das speziell für die laminare Strömung von Aseptic entwickelt wurde, wird die Ansammlung von Staub in den Ecken und anderen Teilen verhindert. Das Gerät und die Einzelteile, die mit den Behältern in Berührung kommen, können einfach entnommen, untersucht und im Autoklav sterilisiert werden.

Beim Betrieb von ASEPTIC **ist keine Druckluft** erforderlich.

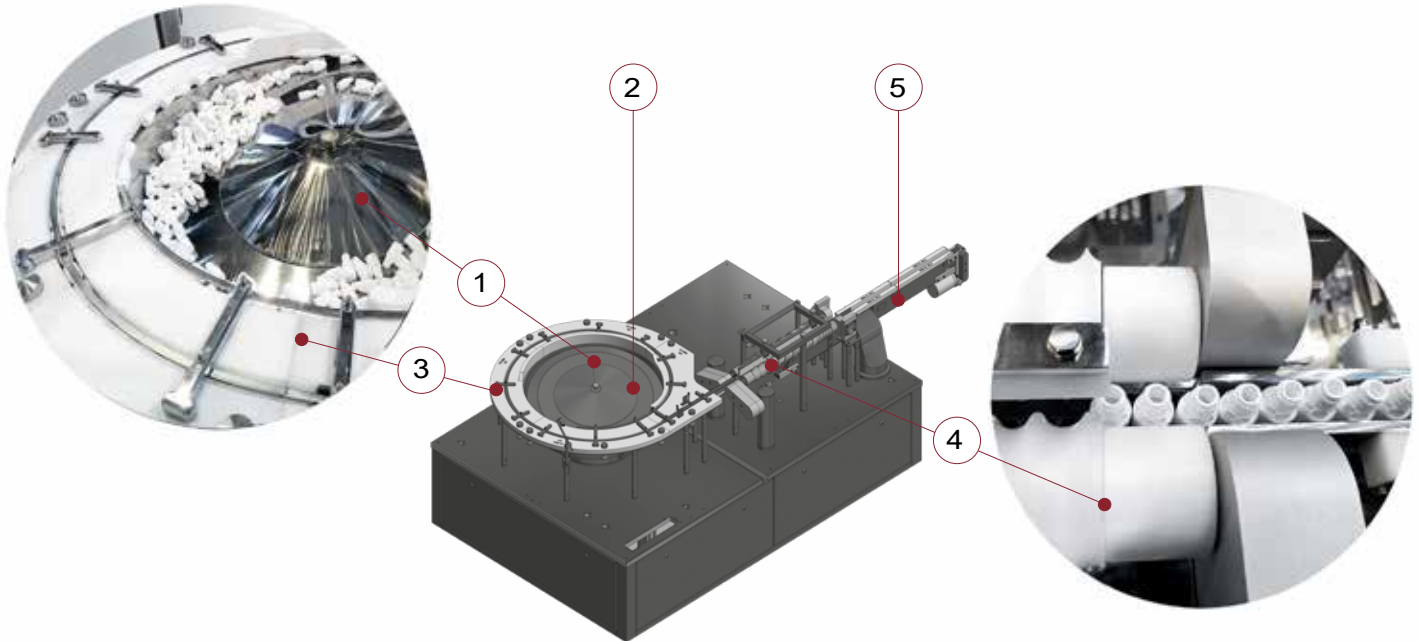
Allein durch eine einfache Drehbewegung im Inneren der Sortiermaschine und zwei Schneckenschrauben werden die Behälter positioniert und es wird sichergestellt, **dass sie mit größter Sorgfalt bearbeitet werden.**



## Gerätebeschreibung

Die Sortiervorrichtung ist mit einer zentralen Nabe ausgestattet, (1) welche die Behälter während der Rotation sanft in einen bestimmten Bereich verschiebt (2), wo sie vorpositioniert und in eine Führung eingesetzt werden (3).

Wenn sich die Behälter in den Führungen befinden, werden sie durch die Bewegung der zentralen Drehscheibe zu den Schneckenschrauben transportiert, (4) die sie aufrichten und zum Ausgangsförderband bringen (5).



Die zentrale Drehscheibe (1) sowie die inneren Bauteile, die direkt mit den Behältern in Berührung kommen, sind aus Edelstahl AISI 316 gefertigt. Auch die Schneckenschrauben (4) und Führungen (3), die direkt mit den Behältern in Berührung kommen, sind aus weißem Polyoxymethylen (POM) hergestellt. Die kantenfreie Oberfläche eignet sich ausgezeichnet für Produkte der Pharmaindustrie. Alle Schweißnähte sind durchgehend und elektropoliert.

**Schneller Formatwechsel:** Es müssen lediglich die Führungen (3) und Schneckenschrauben gewechselt werden (4). Werkzeuge und Anpassungen sind nicht erforderlich.

Diese Geräteart kann mit Füllmaterial als Monoblock oder separat in einem Schutzgehäuse installiert werden.

## Vorteile von POSIMAT

**Einfach in Design und Anwendung:** Die Sortiermaschine ASEPTIC ist nur mit einer Drehscheibe in der Mitte ausgestattet. Es gibt keine Haken, Bänder, Federn, Bänder, Heber, Rampen oder Ketten, die im Laufe der Zeit ausgewechselt werden müssen.

**Schonende Handhabung** von Flaschen und Ampullen aller Art.  
Es wird kein Fachpersonal benötigt.

Zuverlässig und einfach sowie praktisch wartungsfrei.