



# POSIBOT

POSICIONADOR DE ENVASES Y OBJETOS DE PLÁSTICO VACÍOS



**POSIBOT** es un singular posicionador diseñado para trabajar con **todo tipo de envases y objetos de diferentes formas geométricas**.

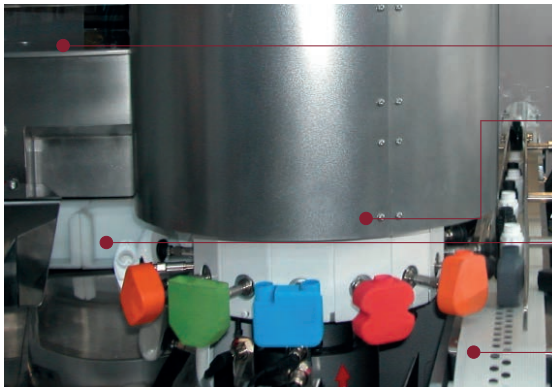
Dispone de un sistema con ventosas que **gira** los envases u objetos a posicionar **hasta 360°** y los coloca suavemente en el transportador de salida, de forma automática y sin presión.

Su **cambio de formato** se realiza cambiando manualmente piezas de formato **sin necesidad de llevar a cabo ajustes ni utilizar herramientas**, en menos de 5 minutos y sin que intervenga personal cualificado.

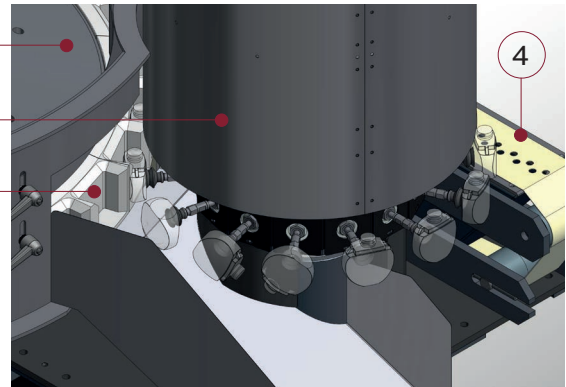
Modelo especialmente diseñado para funcionar de forma totalmente automática, sin que haya ningún operario constantemente a su cargo.



## Descripción del equipo



Interior posicionador POSIBOT



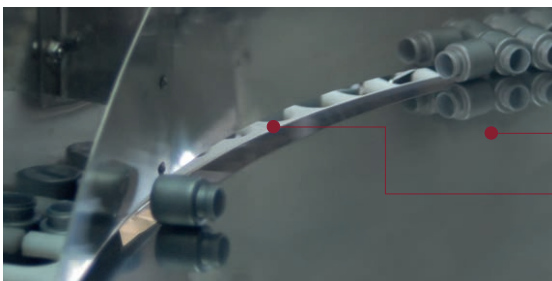
Interiorposicionador POSIBOT (Simulación 3D)

Los envases u objetos entran en el posicionador a través de un elevador y se distribuyen en el disco superior rotativo (1) colocándose en las cavidades de las piezas selectoras (2). Esto se consigue sin ningún tipo de ayuda mecánica: **simplemente aire y gravedad**.

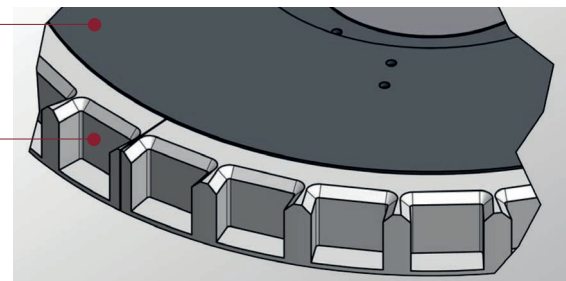
En un punto determinado de la rotación, el dispositivo de giro con ventosas (3) succiona el envase desde la pieza selectora y lo **gira hasta 360°** si es necesario para finalmente entregarlo con suavidad en el transportador de salida (4) sin aplicar ningún tipo de presión.

Las partes de formato consisten en una pieza selectora que tiene distintas cavidades, según sea el envase u objeto a posicionar. **El cambio de formato es manual**; consiste en cambiar estas piezas selectoras y ajustar la altura del disco rotativo. **Esto se consigue en cuestión de minutos**.

El **dispositivo de giro no requiere** ningún tipo de **ajuste** al realizar el cambio de formato.



Interior posicionador POSIBOT



Pieza selectora con múltiples cavidades (Simulación 3D)

## Ventajas POSIMAT

**Simplicidad de diseño y funcionamiento:** el posicionador rotativo solo consta de un núcleo central móvil. El sistema no usa ganchos, muelles, correas, elevadores, rampas ni cadenas que a largo plazo es necesario reemplazar. **No tiene piezas de desgaste**.

**No necesita operadores especializados.**

**Fiable y de mantenimiento sencillo y casi nulo.**

**Cabina con ventanas y puertas** que permite ver en todo momento lo que sucede dentro del equipo, así como acceder a él, una vez parado para realizar tareas de limpieza y mantenimiento.